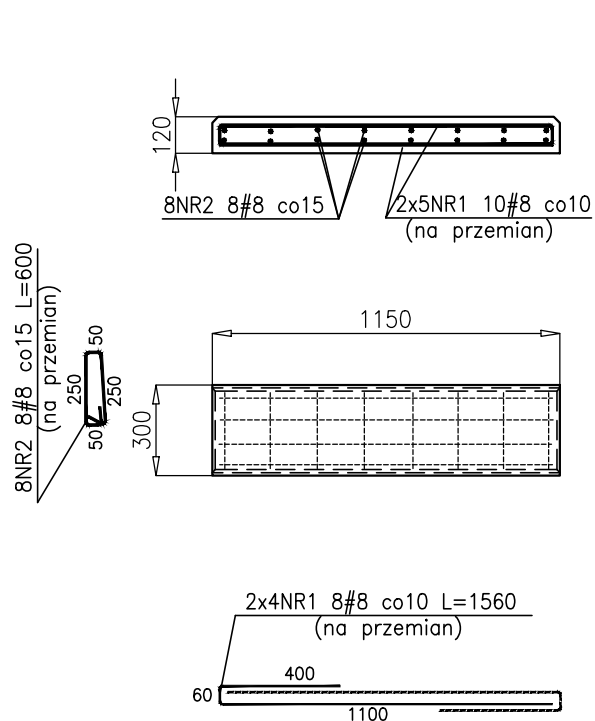


PF.1

34 szt. 1:25

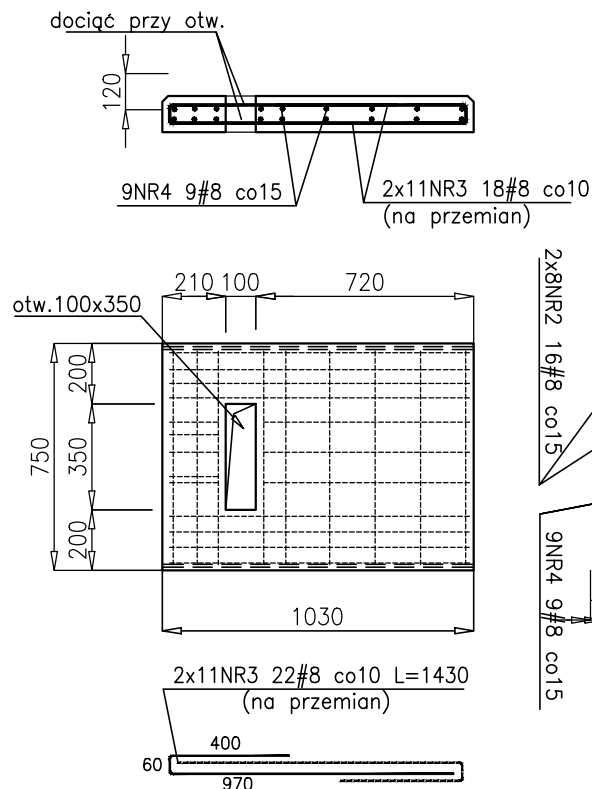
Masa elementu 106,20kg



PF.3

8 szt. 1:25

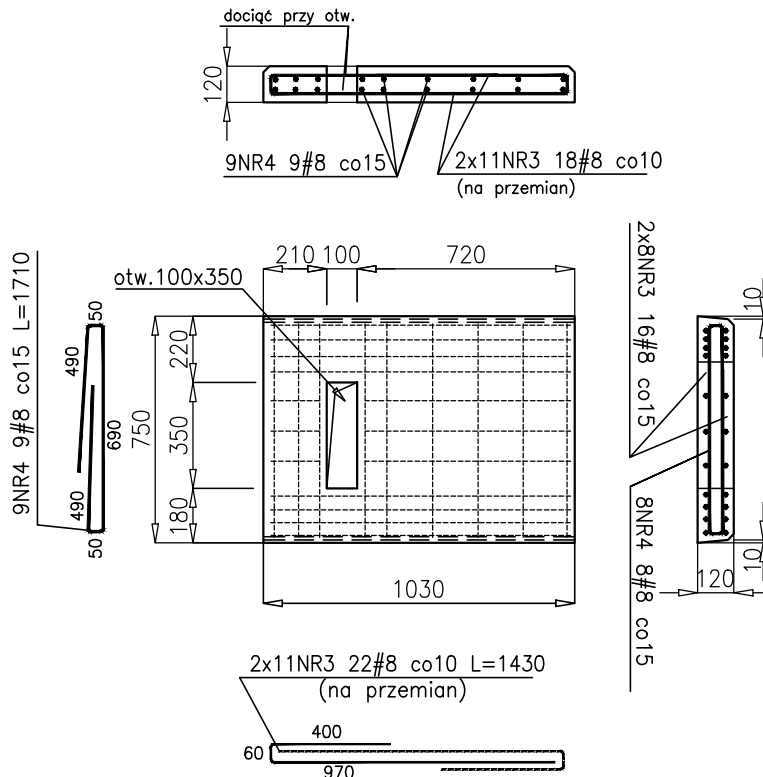
Masa elementu 230,90kg



PF.2p

2 szt. 1:25

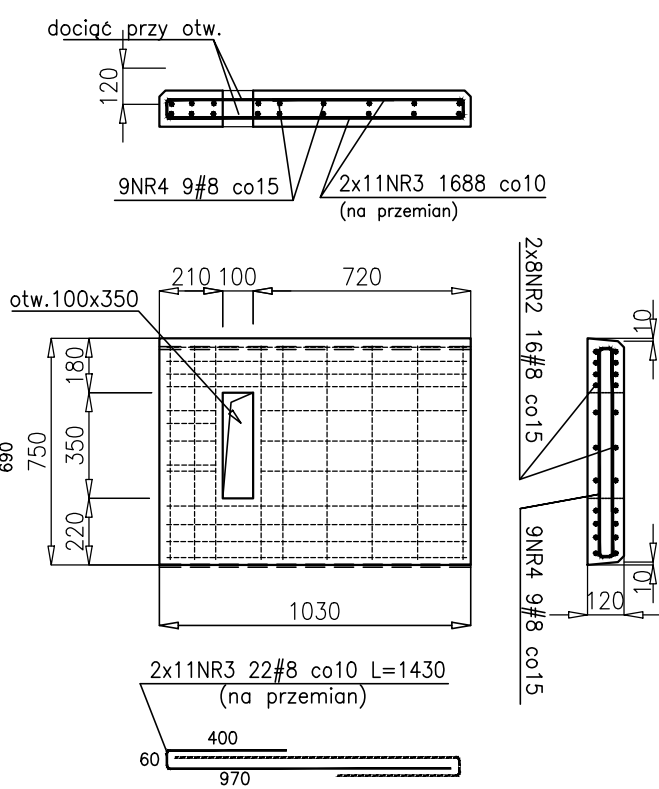
Masa elementu 230,90kg



PF.2l

2 szt. 1:25

Masa elementu 230,90kg



WYKAZ STALI

Nr	RB500W # mm	Ilość szt.	Długość cm	RB500W # m
płytki pref. PF.1 - łącznie 20szt.				
1	8	8	156	12,48
2	8	8	60	4,80
Razem [mb]				17,28
Masa 1mb [kg]				0,395
Masa na 1szt. [kg]				6,85
Masa łącznie dla 34szt. [kg]				232,07
płytki pref. PF.2p - łącznie 2szt.				
3	8	22	143	31,46
4	8	9	171	15,39
Razem [mb]				46,85
Masa 1mb [kg]				0,395
Masa na 1szt. [kg]				18,50
Masa łącznie dla 2szt. [kg]				37,00
płytki pref. PF.2l - łącznie 2szt.				
3	8	22	143	31,46
4	8	9	171	15,39
Razem [mb]				46,85
Masa 1mb [kg]				0,395
Masa na 1szt. [kg]				18,50
Masa łącznie dla 2szt. [kg]				37,00
płytki pref. PF.3 - łącznie 8szt.				
3	8	22	143	31,46
4	8	9	171	15,39
Razem [mb]				46,85
Masa 1mb [kg]				0,395
Masa na 1szt. [kg]				18,50
Masa łącznie dla 8szt. [kg]				148,00
Razem [mb]				1149,72
Masa łączna wg gatunku stali [kg]				454,20

BETON: C30/37 (B37)

STAL ZBROJ. # RB500W

OTULINA:

ZBROJENIE GŁÓWNE: 3,0cm

Inwestor :		Jednostka projektowania :			
GMINNY OŚRODEK KULTURY PERŁA UL. PERŁOWA 1, 26-052 NOWINY		Arcad ARCAD Sp. z o.o. 25-553 Kielce; UL. Klonowa 55 tel. /041/ 343 64 60/61; FAX /41/ 343 64 62 e-mail: biuro@arcad-projekty.pl			
tel. e-mail:					
Nazwa i adres zamierzenia budowlanego: MODERNIZACJA WENTYLACJI MECHANICZNEJ HALI BASENOWEJ GMINNEGO OŚRODKA KULTURY "PERŁA" W NOWINACH					
NOWINY, UL. PERŁOWA 1, 26-052 NR EWIDENCYJNE DZIAŁKI: 393/11					
Nazwa tomu : INSTALACJE SANITARNE KONSTRUKCJA					
	Data :	Etap :	Edycja:	Rewizja. :	Symbol :
	2024-12-16	PT	1	-	IS
Nr rys. :	PREFABRYKOWANE PŁYTY KANAŁÓW PF.1 do PF.3				Skala :
09					1:50
Funkcja	Imię i nazwisko		Nr uprawnień Specjalność		Podpis
Projektant:	mgr inż. ŁUKASZ BODO		SWK/0005/PBKb/23 KONSTRUKCYJNA		
Opracował:	GRZEGORZ FURMAŃCZYK		-		
Asystenci:	-		-		
Proj. sprawdził:	mgr inż. DARIUSZ ANTONIAK		SWK/POOK/0001/12 KONSTRUKCYJNA		
PRZEDSTAWIONE NA NINIEJSZYM RYSUNKU ROZWIĄZANIA MOGĄ BYĆ STOSOWANE, POWIELANE I UDOSTĘPNIANE INNYM FIRMOM, OSOBOM TRZECIM WYŁĄCZNIE ZA PISEMNĄ ZGODĄ WŁAŚCICIELA. WYKORZYSTYWANIE PRZEDSTAWIONYCH ROZWIĄZAŃ NIEZGODNIE Z ICH PRZEZNACZENIEM POWODOWAĆ BĘDZIE CYWILNE, A TAKŻE KARNE SKUTKI PRAWNE. PODSTAWA: USTAWA Z DNIA 4 LUTEGO 1994r. O PRAWIE AUTORSKIM I PRAWACH POKREWNYCH (DZ. U.1994 nr. 24 POZ. 83 ZE ZM.).					
W MOMENCIE UKAZANIA SIĘ RYSUNKÓW OZNACZONYCH WYŻSZYM NUMEREM REWIZJI, TRACĄ WAŻNOŚĆ RYSUNKI POPRZEDNIEJ					